

ข้อมูลสถิติการขอรับบริการผ่านช่องทางออนไลน์ (E-SERVICE)

ระบบดูผลตรวจสุขภาพ ONLINE ประจำปีงบประมาณ พ.ศ. 2568

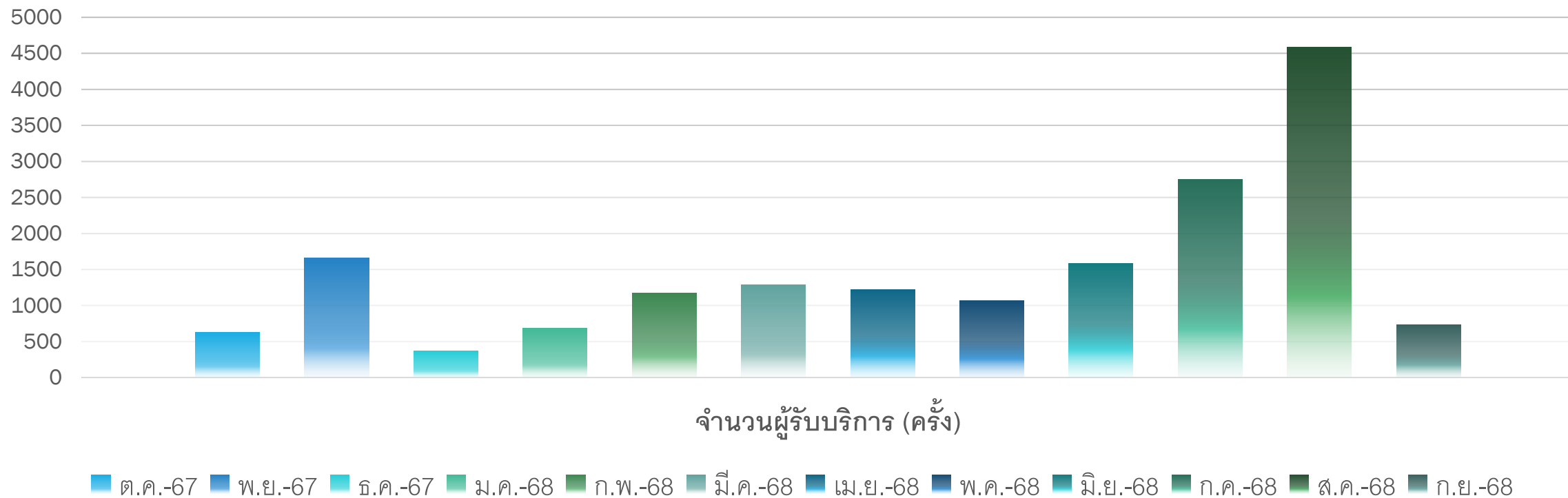
โรงพยาบาลบ้านแพ้ว (องค์การมหาชน)



สถิติการขอรับบริการผ่านช่องทางออนไลน์ E-SERVICE
 ระบบดูผลตรวจสุขภาพ ONLINE (งานตรวจสุขภาพประจำปีกับโรงพยาบาลบ้านแพ้ว)
 ประจำปีงบประมาณ พ.ศ.2568 (เดือน ตุลาคม 2567 – เดือน กันยายน 2568)

	ต.ค.67	พ.ย.67	ธ.ค.67	ม.ค.68	ก.พ.68	มี.ค.68	เม.ย.68	พ.ค.68	มิ.ย.68	ก.ค.68	ส.ค.68	ก.ย.68	รวม
จำนวน ผู้รับบริการ (ครั้ง)	629	1,656	370	687	1,171	1,287	1,221	1,073	1,580	2,747	4,586	728	17,735
จำนวน ผู้รับบริการ (คน)	296	701	206	312	486	529	530	444	337	848	2,022	312	7,023

สถิติการขอรับบริการผ่านช่องทางออนไลน์ E-SERVICE
 ระบบดูผลตรวจสุขภาพ ONLINE (งานตรวจสุขภาพประจำปีกับโรงพยาบาลบ้านแพ้ว)
 ประจำปีงบประมาณ พ.ศ.2568 (เดือน ตุลาคม 2567 – เดือน กันยายน 2568)



สถิติการขอรับบริการผ่านช่องทางออนไลน์ E-SERVICE
ระบบดูผลตรวจสุขภาพ ONLINE (งานตรวจสุขภาพประจำปีกับโรงพยาบาลบ้านแพ้ว)
ประจำปีงบประมาณ พ.ศ.2568 (เดือน ตุลาคม 2567 – เดือน กันยายน 2568)

