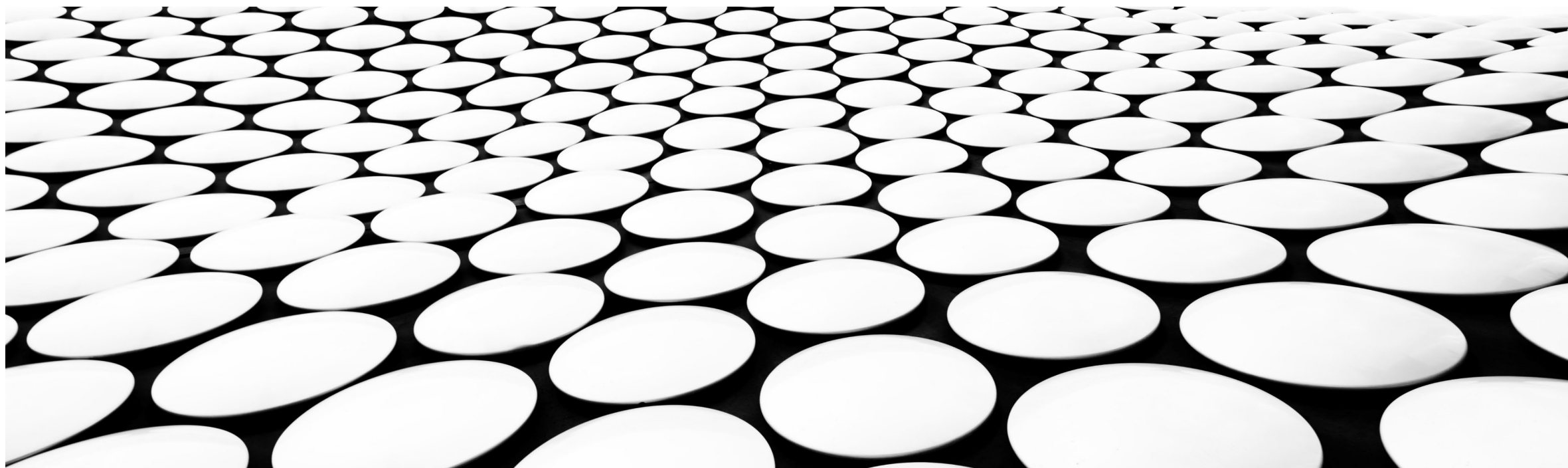


# สถิติผู้รับบริการมาขอรับบริการ ณ จุดให้บริการ (WALK IN)

## งานผู้ป่วยนอก

ประจำปีงบประมาณ พ.ศ.2567 (เดือนตุลาคม 2566 – เดือนกันยายน 2567)

โรงพยาบาลบ้านแพ้ว (องค์การมหาชน)

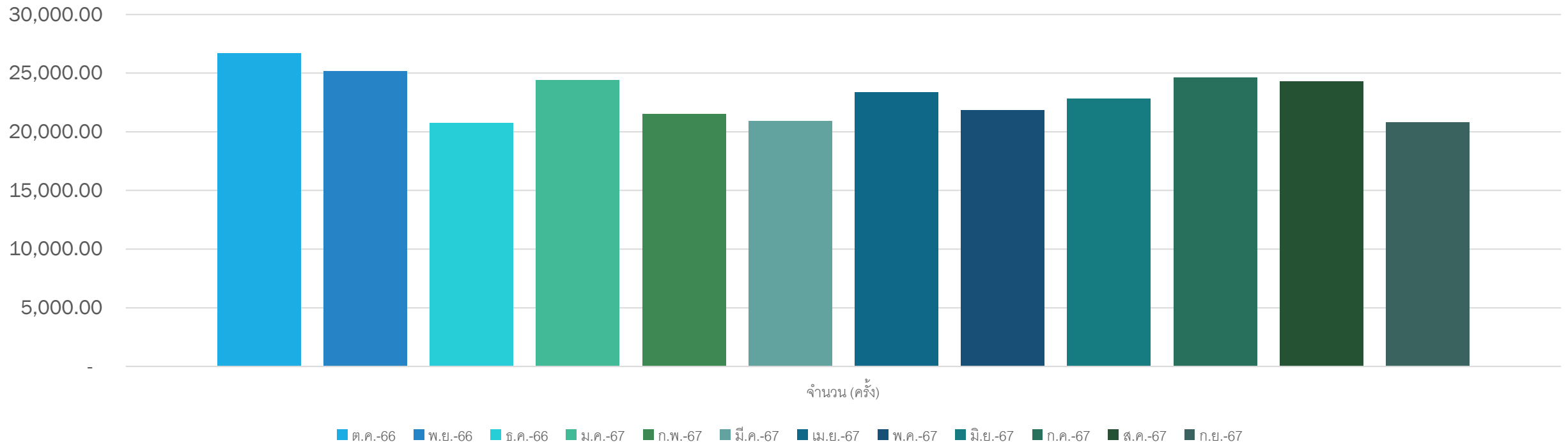


# สถิติผู้รับบริการมาขอรับบริการ ณ จุดให้บริการ (WALK IN)

## งานผู้ป่วยนอก

ประจำปีงบประมาณ พ.ศ.2567 (เดือนตุลาคม 2566 – เดือนกันยายน 2567)

เดือน	ต.ค.66	พ.ย.66	ธ.ค.66	ม.ค.67	ก.พ.67	มี.ค.67	เม.ย.67	พ.ค.67	มิ.ย.67	ก.ค.67	ส.ค.67	ก.ย.67	รวม
จำนวน (ครั้ง)	26,683	25,147	20,734	24,389	21,490	20,920	23,345	21,838	22,822	24,599	24,299	20,818	277,084



## สถิติผู้รับบริการมาขอรับบริการ ณ จุดให้บริการ (WALK IN)

### งานผู้ป่วยนอก (แยกตามคลินิก)

ประจำปีงบประมาณ พ.ศ.2567 (เดือนตุลาคม 2566 – เดือนกันยายน 2567)

คลินิก	ต.ค.66	พ.ย.66	ธ.ค.66	ม.ค.67	ก.พ.67	มี.ค.67	เม.ย.67	พ.ค.67	มิ.ย.67	ก.ค.67	ส.ค.67	ก.ย.67	รวม
อายุรกรรม	9,943	8,817	7,992	8,424	6,957	6,922	8,338	7,159	8,066	8,186	7,598	6,333	94,735
อุบัติเหตุ-ฉุกเฉิน	2,541	2,374	2,558	2,459	2,321	2,493	3,010	2,367	2,452	2,672	2,702	2,473	30,422
จักษุ	2,661	2,484	1,661	1,969	1,895	2,172	2,058	2,058	1,876	2,023	1,912	1,918	24,687
แผนไทยและสปา 1	1,545	1,343	1,333	1,454	1,391	1,848	1,605	1,765	1,914	1,779	1,980	1,952	19,909
ทันตกรรม	1,339	1,772	1,280	1,479	1,376	1,584	1,434	1,396	1,413	1,642	1,475	1,547	17,737
ส่งเสริมสุขภาพและป้องกัน	902	1,100	416	2,947	2,460	630	1,635	1,638	1,543	1,431	1,930	488	17,120
กุมารเวชกรรม	1,262	1,422	1,266	1,393	1,209	933	835	762	1,095	1,709	1,566	1,406	14,858
ศูนย์สุขภาพดี	1,379	1,086	873	669	835	1,195	1,424	1,576	1,265	1,230	1,303	1,170	14,005
แผนไทยและสปา 2	1,174	1,082	781	737	807	824	762	784	694	699	721	636	9,701
ศัลยกรรมกระดูกและข้อ	747	793	478	699	417	406	369	422	598	653	634	605	6,821

## สถิติผู้รับบริการมาขอรับบริการ ณ จุดให้บริการ (WALK IN)

### งานผู้ป่วยนอก (แยกตามคลินิก)

ประจำปีงบประมาณ พ.ศ.2567 (เดือนตุลาคม 2566 – เดือนกันยายน 2567)

คลินิก	ต.ค.66	พ.ย.66	ธ.ค.66	ม.ค.67	ก.พ.67	มี.ค.67	เม.ย.67	พ.ค.67	มิ.ย.67	ก.ค.67	ส.ค.67	ก.ย.67	รวม
ศัลยกรรม	621	611	366	481	410	415	383	432	405	535	475	510	5,644
หู คอ จมูก	469	509	371	425	337	308	304	304	342	383	361	323	4,436
นรีเวชกรรม	425	380	262	342	278	327	326	352	337	378	329	326	4,062
สุขภาพและความงาม	356	302	265	279	250	297	320	308	258	296	322	334	3,587
คลินิกสุขภาพใจ	484	347	414	130	116	121	117	134	163	528	603	296	3,453
สูติกรรม	179	173	117	138	150	163	137	137	141	113	101	116	1,665
กายภาพบำบัด	224	208	116	92	84	79	93	74	90	104	57	109	1,330
ภูมิแพ้และหอบหืด	126	119	56	104	60	47	69	67	60	70	55	63	896
รังสีวินิจฉัย	108	103	60	81	54	72	46	40	40	90	81	101	876
คลินิกพัฒนาการ	35	36	15	35	36	40	26	22	28	27	31	24	355

## สถิติผู้รับบริการมาขอรับบริการ ณ จุดให้บริการ (WALK IN)

### งานผู้ป่วยนอก (แยกตามคลินิก)

ประจำปีงบประมาณ พ.ศ.2567 (เดือนตุลาคม 2566 – เดือนกันยายน 2567)

คลินิก	ต.ค.66	พ.ย.66	ธ.ค.66	ม.ค.67	ก.พ.67	มี.ค.67	เม.ย.67	พ.ค.67	มิ.ย.67	ก.ค.67	ส.ค.67	ก.ย.67	รวม
วิสัญญี	52	45	29	28	26	20	25	17	21	21	33	29	346
เวชศาสตร์ครอบครัว	111	41	4	13	6	7	15	7	6	6	9	34	259
ศูนย์ชีวภิบาล	0	0	21	11	15	17	14	17	15	24	21	25	180
รวมทั้งหมด	26,683	25,147	20,734	24,389	21,490	20,920	23,345	21,838	22,822	24,599	24,299	20,818	277,084

- หมายเหตุ : ศูนย์ชีวภิบาล เปิดให้บริการ เดือน ธันวาคม 2566