

แนวทางการให้บริการเบิกค่าเสียหายเบื้องต้น กรณีประสบภัยจากรถ (พรบ.)



อุบัติเหตุจากรถ พ.ร.บ.คุ้มครองอย่างไร

กฎหมายบังคับให้รถยนต์ หรือรถจักรยานยนต์ทุกคันทุกประเภท จะต้องทำประกันภัยรถยนต์ภาคบังคับคือ พระราชบัญญัติคุ้มครองผู้ประสบภัยจากรถ "เรามักเรียกว่า พ.ร.บ." ซึ่งคุ้มครองทุกคนที่ประสบอุบัติเหตุที่เกิดขึ้นจากรถ ไม่ว่าจะเป็นผู้ขับขี่ ผู้โดยสาร รวมถึงคนเดินเท้า หากได้รับความเสียหายแก่ชีวิต บาดเจ็บ ทุพพลภาพ สูญเสียอวัยวะ จะได้รับความคุ้มครองตาม พ.ร.บ. นี้เป็นค่ารักษาพยาบาล หรือค่าปลงศพแล้วแต่กรณี แต่ไม่รวมค่าเสียหายของทรัพย์สิน

ความคุ้มครองที่ผู้ประสบภัยจากรถจะได้รับ

1. ค่าเสียหายเบื้องต้น ไม่ต้องรอผลพิสูจน์ว่าฝ่ายใดชน หรือฝ่ายใดเป็นฝ่ายถูก-ผิด
 - กรณีบาดเจ็บ จ่ายตามค่ารักษาจริงสูงสุดไม่เกิน 30,000 บาท
 - กรณีเสียชีวิต สูญเสียอวัยวะ ทุพพลภาพถาวร จะได้รับค่าเสียหายเบื้องต้น 35,000 บาท
 - กรณีเสียชีวิตหลังจากรักษาพยาบาล จะได้รับค่ารักษาพยาบาลตามที่จ่ายจริงไม่เกิน 30,000 บาท และค่าปลงศพอีกจำนวน 35,000 บาท รวมแล้วไม่เกิน 65,000 บาท
2. ค่าสินไหมทดแทน คือเงินชดเชยที่ฝ่ายถูกจะได้รับ หลังการพิสูจน์ถูกผิดแล้ว
 - ค่ารักษาพยาบาล จ่ายตามค่ารักษาจริงสูงสุดไม่เกิน 80,000 บาท
 - กรณีสูญเสียอวัยวะ/ทุพพลภาพอย่างถาวร หรือทุพพลภาพถาวรสิ้นเชิง ชดเชย 200,000 - 500,000 บาท (กรณีสูญเสียอวัยวะ เป็นไปตามเงื่อนไขกรมธรรม์ประกันภัยคุ้มครองผู้ประสบภัยจากรถ)
 - กรณีเสียชีวิต ชดเชย 500,000 บาท
 - ค่าชดเชยกรณีเป็นผู้ป่วยใน 200 บาทต่อวัน แต่ไม่เกิน 20 วัน

กรณีอุบัติเหตุจากรถดังต่อไปนี้

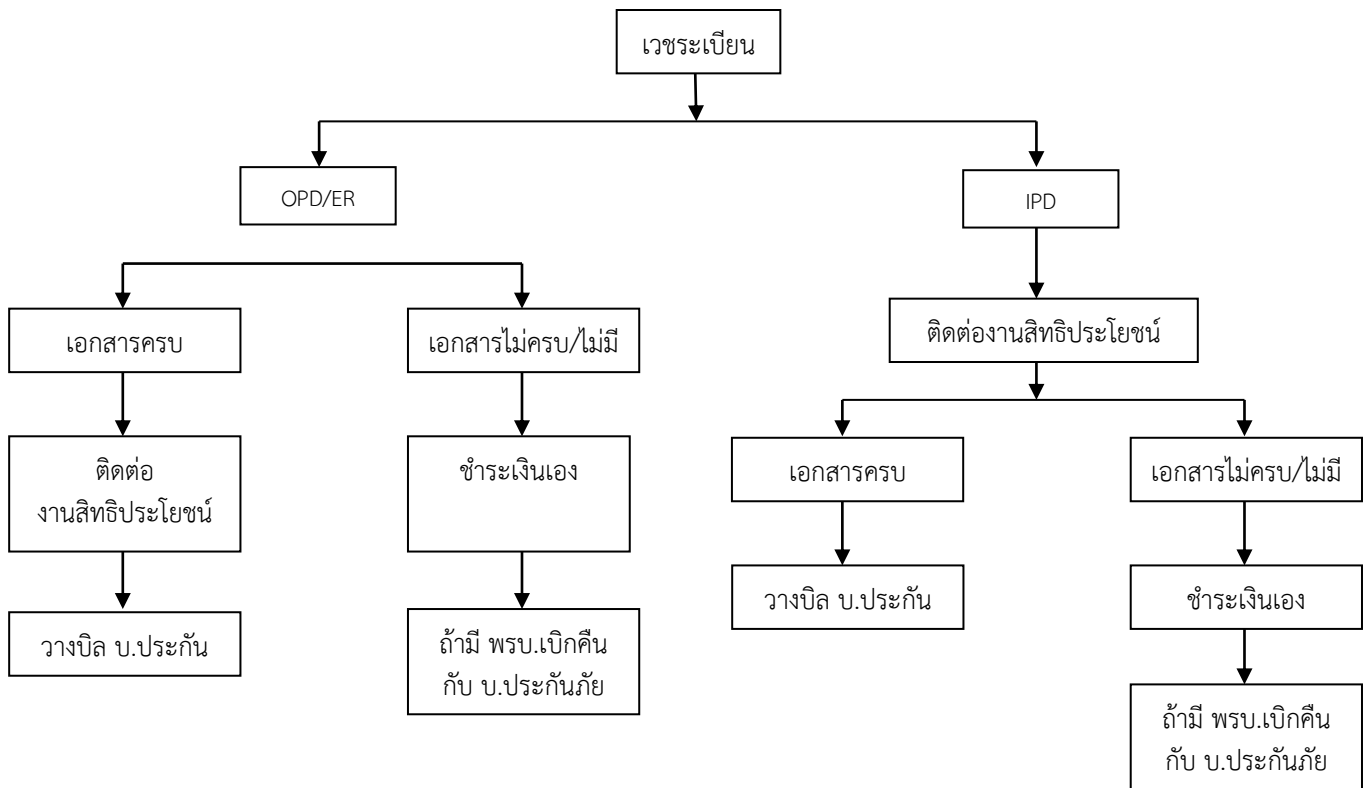
- ชนแล้วหนี
- รถที่ไม่มีประกันภัย และเจ้าของรถไม่ยอมจ่าย
- รถที่ถูกลักทรัพย์ ชิงทรัพย์
- ไม่มีผู้แสดงตนเป็นเจ้าของรถและรถไม่มีประกันภัย
- บริษัทประกันภัยไม่จ่ายค่าเสียหายหรือจ่ายไม่ครบจำนวน

กรณีดังกล่าวข้างต้น ผู้ประสบภัยขอรับค่าเสียหายเบื้องต้น 30,000 บาท/คน ได้จากกองทุนทดแทนผู้ประสบภัยจากรถ ซึ่งตั้งอยู่ที่สำนักงานพาณิชย์ทุกจังหวัด

ประโยชน์หลักของการทำ พ.ร.บ. คือการดูแลค่ารักษาพยาบาลคนเจ็บ เมื่อเกิดเหตุทันที

"อย่าลืมทำ และอย่าลืมต่ออายุประกันภัยรถกันนะคะ"

Flow ขั้นตอนการให้บริการผู้ประสบภัยจากรถ



ขั้นตอนการให้บริการผู้ประสบภัยจากรถ (อุบัติเหตุจากรถ)

ผู้รับผิดชอบ	ขั้นตอนปฏิบัติ	ระยะเวลา
จนท.เวชระเบียน	รับบัตรคิว	2 นาที
พยาบาล	ซักประวัติ/ลงประวัติ	2 นาที
ห้องตรวจแพทย์	ตรวจรักษา	N/A
จนท.สิทธิประโยชน์	ซักประวัติการเกิดเหตุ -แนะนำเอกสาร -บันทึกรับแจ้งเหตุ	2 - 5 นาที
ผู้ป่วย/ญาติ	เตรียมเอกสาร	N/A
จนท.สิทธิประโยชน์	ตรวจสอบเอกสาร 1. ถ้าครบ ให้สิทธิ พรบ. (เอกสารครบ) 2. ถ้าครบ ให้สิทธิ พรบ. (ชำระเงินเอง)	5 - 10 นาที
การเงินและบัญชี	ตรวจสอบสิทธิการรักษา และรับชำระค่ารักษาพยาบาล	2 นาที
เภสัชกร	จ่ายยา/แนะนำการใช้ยา	5 - 10 นาที

สถานที่ยื่นเอกสาร : กรณีคนไข้นอก ให้นำเอกสารไปยื่นที่บริษัทกลางฯ สอบถาม โทร. 034-425637
กรณีคนไข้ใน ยื่นเอกสารได้ที่ งานสิทธิประโยชน์ ชั้น 5 ตึกสมเด็จย่า 1
โทร. 034-419555 ต่อ 9539,9599 ในเวลาทำการ 08.00 – 16.00 น.

ค่าธรรมเนียม : “ไม่มีค่าธรรมเนียม”

หลักฐานประกอบการเบิกค่าเสียหายเบื้องต้นกรณีประสบภัยจากรถ (พรบ.)

- | | |
|---|-------------|
| 1. สำเนาบัตรประจำตัวประชาชนของผู้บาดเจ็บ พร้อมรับรองสำเนาถูกต้อง | จำนวน 1 ชุด |
| 2. สำเนาใบขับขี่ (ถ้ามี) | จำนวน 1 ชุด |
| 3. สำเนาบัตรประจำตัวประชาชนของเจ้าของรถ พร้อมรับรองสำเนาถูกต้อง | จำนวน 1 ชุด |
| 4. สำเนากรมธรรม์ประกันภัยรถคันที่เกิดเหตุ | จำนวน 1 ชุด |
| 5. สำเนาคู่มือการจดทะเบียนรถ (หน้าแรก และหน้าชื่อเจ้าของรถ) | จำนวน 1 ชุด |
| 6. ใบบันทึกประจำวัน/ใบแจ้งความ กรณีต่างด้าวให้ระบุเลขบัตรประจำตัว หรือเลขพาสปอร์ต | จำนวน 1 ชุด |
| 7. สมุดบัญชีธนาคารของผู้ป่วย หรือผู้รับมอบอำนาจ | จำนวน 1 ชุด |
| 8. ใบเสร็จรับเงินฉบับจริง (ของโรงพยาบาลบ้านแพ้ว เท่านั้น) | |