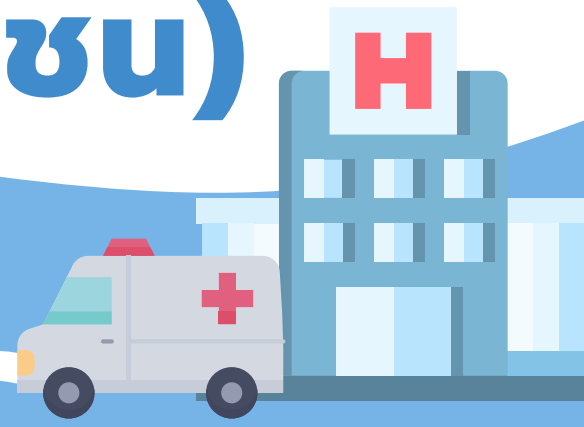




# แนวทางการปฏิบัติตนทางจริยธรรมของบุคลากร โรงพยาบาลบ้านแพ้ว (องค์การมหาชน)

## Dos & Don'ts



### Dos

#### ✓ ซื่อสัตย์ สุจริต มีจิตสำนึกที่ดี

- ยึดประโยชน์ส่วนรวม
- เสียสละ อุทิศตน
- รับผิดชอบ และโปร่งใส



### Don'ts

- บ้ายเบี่ยงไม่ปฏิบัติหน้าที่พูดหรือแสดงกิริยาไม่สุภาพต่อประชาชน
- ทำงานโดยไม่คำนึงถึงผลกระทบหรือความเสียหายที่อาจเกิดขึ้น

### Dos

#### ✓ ยึดมั่นในความถูกต้อง

- ยึดถือความถูกต้อง ชอบธรรม
- ปกป้องผลประโยชน์ขององค์กร
- ไม่เพิกเฉยต่อการกระทำผิดและความเสี่ยงทุจริต

### Don'ts

- ทำสิ่งที่ก่อให้เกิดความเสียหายต่อตนเองและองค์กร
- เพิกเฉยต่อปัญหาของประชาชน

### Dos

#### ✓ โปร่งใส ตรวจสอบได้

- กล้าคัดค้านสิ่งที่ไม่ชอบธรรม
- รักษาความลับขององค์กร
- เปิดเผยขั้นตอนการทำงานอย่างเหมาะสม



### Don'ts

- ฉวยโอกาสจากช่องว่างของกฎหมาย
- ทำสิ่งที่ขัดกันระหว่างประโยชน์ตนกับส่วนรวม

### Dos

#### ✓ มุ่งผลสัมฤทธิ์ของงาน

- พัฒนาคุณภาพและมาตรฐานงาน
- ทำงานเป็นทีม
- บรรลุเป้าหมายงานอย่างมีประสิทธิภาพ



### Don'ts

- ไม่ปรับปรุงการทำงานที่เป็นอุปสรรค
- ปิดความรับผิดชอบหรือไม่ความเห็นฟังประชาชน

### Dos

#### ✓ เป็นธรรม ไม่เลือกปฏิบัติ

- ไม่คำนึงถึงเชื้อชาติ ฐานะ ศาสนา หรือการเมือง
- ให้บริการอย่างเท่าเทียม ถูกต้อง รวดเร็ว
- ให้ข้อมูลอย่างครบถ้วน ไม่บิดเบือน

### Don'ts

- เลือกปฏิบัติจากความแตกต่าง
- รับผลประโยชน์จากผู้รับบริการ
- ปกปิดข้อมูลที่ประชาชนควรรู้



### Dos

#### ✓ เป็นพลเมืองดีของประเทศ

- ภูมิใจในความเป็นไทย เคารพศักดิ์ศรีความเป็นมนุษย์ วางตัวเป็นกลางทางการเมือง
- มีส่วนร่วมในกิจกรรมจิตอาสา

### Don'ts

- ดูแคลนหรือด้อยค่าความเป็นไทย
- พูดหรือกระทำไม่ให้เกียรติสถาบัน
- ขัดขวางการทำนุบำรุงศาสนา

### Dos

#### ✓ ดำรงชีวิตแบบพอเพียง

- น้อมนำแนวคิดเศรษฐกิจพอเพียง
- ใช้ทรัพยากรอย่างคุ้มค่า
- ใฝ่เรียนรู้ ไม่ฟุ้งเฟ้อ



### Don'ts

- ฟุ้งเฟ้อ ใช้งบประมาณโดยมิชอบ
- ใช้อารมณ์มากกว่าเหตุผล
- ใช้ทรัพยากรสิ้นองค์กรเพื่อประโยชน์ตนเอง