

สถิติการให้บริการ

พ . ศ . 2556-2566



เราจึง [ไม่หยุดพัฒนา]
และพัฒนาอย่างต่อเนื่อง

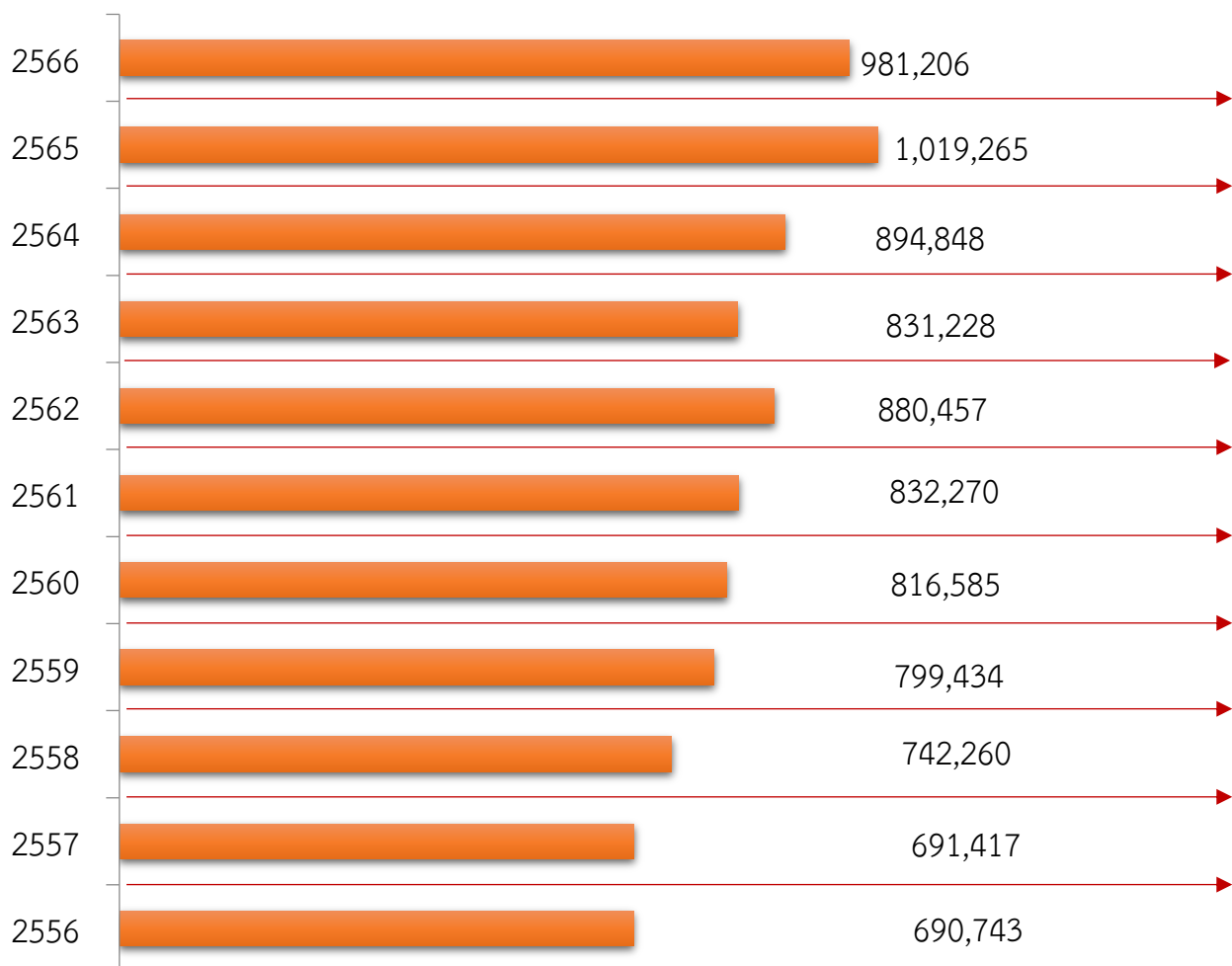
งานบริการผู้ป่วยนอก



สถิติผู้ป่วยนอก จำแนกรายครั้ง ปีงบประมาณ 2556-2566 (บ้านแพ้ว1 และในสมุทรสาคร)

รายการ	2556	2557	2558	2559	2560	2561	2562	2563	2564	2565	2566
ผู้รับบริการผู้ป่วยนอก (ครั้ง)	690,743	691,417	742,260	799,434	816,585	832,270	880,457	831,228	894,848	1,019,265	981,206
เฉลี่ยต่อเดือน (ครั้ง)	57,573	57,618	61,855	66,620	68,049	69,356	73,371	69,269	74,571	84,939	81,767
เฉลี่ยต่อวัน (ครั้ง)	1,892	1,894	2,033	2,184	2,237	2,280	2,412	2,277	2,452	2,793	2,688

กราฟแสดงจำนวนครั้งผู้ป่วยนอก (ครั้ง)



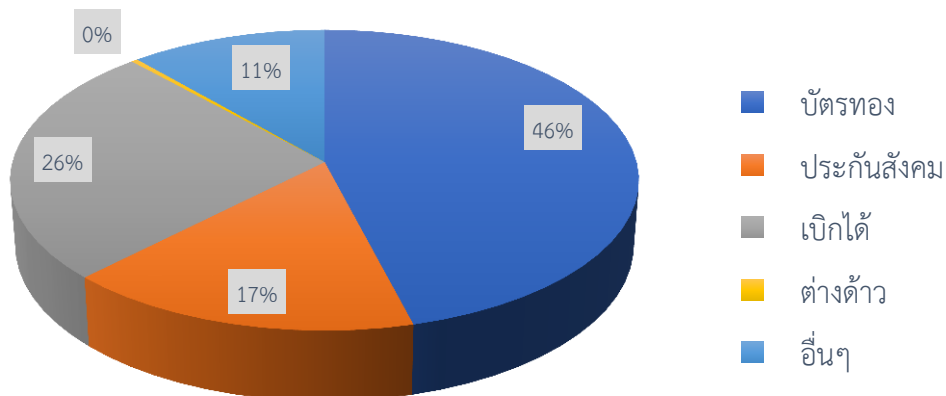
งานบริการผู้ป่วยนอก



สถิติผู้ป่วยนอก จำแนกตามสิทธิการรับบริการ ปีงบประมาณ 2556-2566

สิทธิ	2556	2557	2558	2559	2560	2561	2562	2563	2564	2565	2566
บัตรทอง	358,525	354,423	362,054	377,226	381,466	382,733	395,133	361,783	380,283	437,548	450,939
ประกันสังคม	107,677	103,798	105,550	118,165	122,684	126,383	136,925	135,010	151,497	170,019	161,317
เบิกได้	119,987	129,172	160,269	182,959	192,601	202,466	222,651	216,930	182,223	227,173	253,556
ต่างด้าว	6,563	7,352	10,732	11,928	12,525	12,976	13,271	3,209	2,556	3,990	3,757
อื่นๆ	97,991	96,672	103,655	109,156	107,329	107,712	112,477	114,095	178,289	180,535	111,637

แผนภูมิแสดงจำแนกตามสิทธิรับบริการ (ครึ่ง) ปี 2566



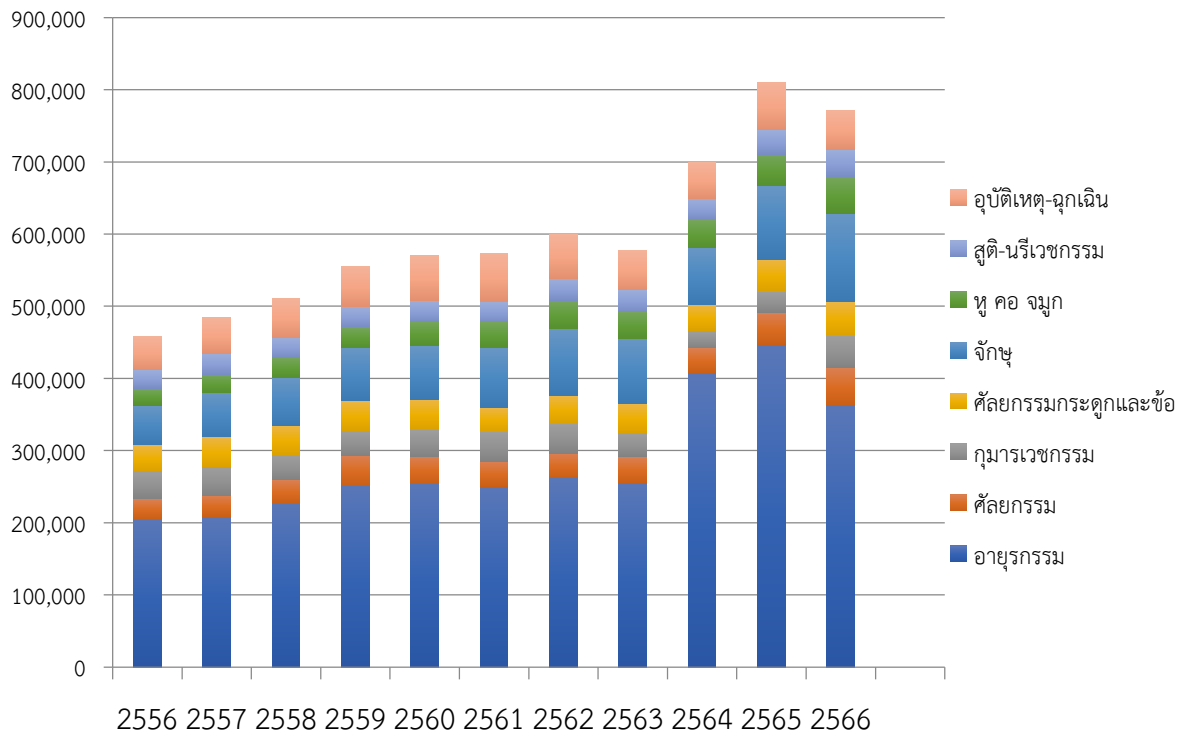
งานบริการผู้ป่วยนอก



สถิติผู้ป่วยนอก จำแนกตามคลินิกให้บริการ ปีงบประมาณ 2556-2566

สิทธิ	2556	2557	2558	2559	2560	2561	2562	2563	2564	2565	2566
- อายุรกรรม	205,361	209,164	227,030	251,632	254,911	251,127	262,607	256,016	408,255	447,571	363,879
- ศัลยกรรม	27,934	29,415	32,876	42,472	37,579	34,167	34,244	35,776	34,583	43,995	50,805
- กุมารเวชกรรม	38,776	40,159	34,833	34,071	37,356	41,338	41,298	33,011	23,867	29,197	45,180
- ศัลยกรรมกระดูกและข้อ	36,353	40,316	40,258	41,348	41,623	33,692	38,395	40,805	36,291	44,844	46,880
- จักษุ	54,889	61,733	66,622	73,220	74,743	82,611	92,565	89,784	77,915	101,547	122,323
- หู คอ จมูก	23,137	25,177	27,666	28,852	33,057	35,487	39,290	37,087	39,226	43,430	50,257
- สูติ-นรีเวชกรรม	26,005	29,289	28,231	28,150	28,730	29,003	30,463	30,725	29,569	34,223	38,119
- อุบัติเหตุ-ฉุกเฉิน	46,299	48,780	53,526	55,794	62,409	66,501	61,359	54,462	50,121	65,258	53,883

แผนภูมิแสดงจำแนกตามสิทธิรับบริการ (ครั้ง) ปี 2556-2566



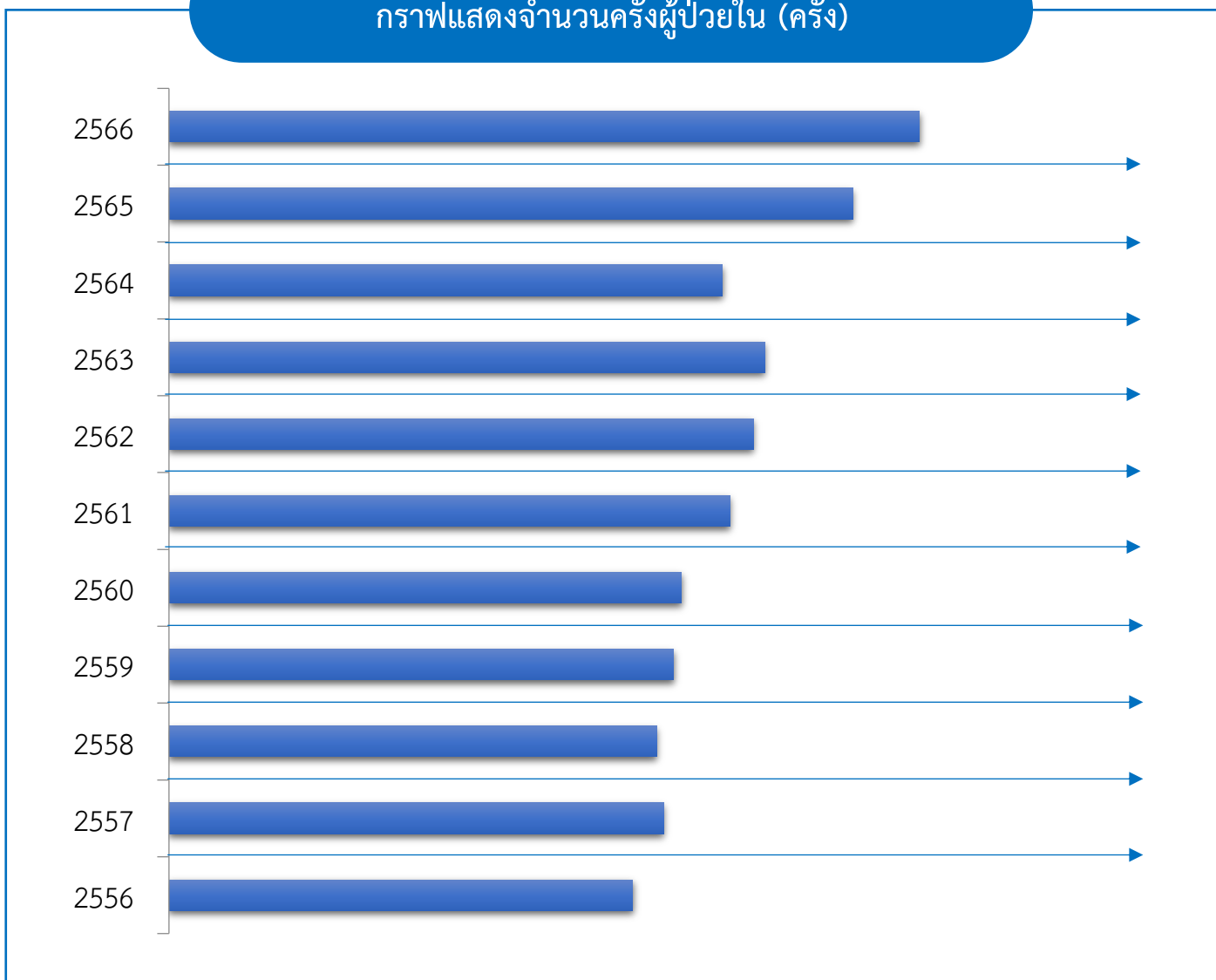
งานบริการผู้ป่วยใน



สถิติผู้ป่วยใน ปีงบประมาณ 2553-2566

รายการ	2556	2557	2558	2559	2560	2561	2562	2563	2564	2565	2566
จำนวนผู้ป่วยใน จำหน่าย (คน)	18,833	20,097	19,800	20,503	20,823	22,792	23,735	24,203	22,479	27,777	30,490
อัตราครองเตียง (%) 300เตียง	77.03	79.26	77.62	76.20	74.37	77.06	77.42	80.32	88.18	98.09	97.66
วันนอนเฉลี่ยต่อ คน (วัน)	4.58	4.49	4.46	4.21	4.02	3.79	3.77	3.74	4.43	3.97	3.60

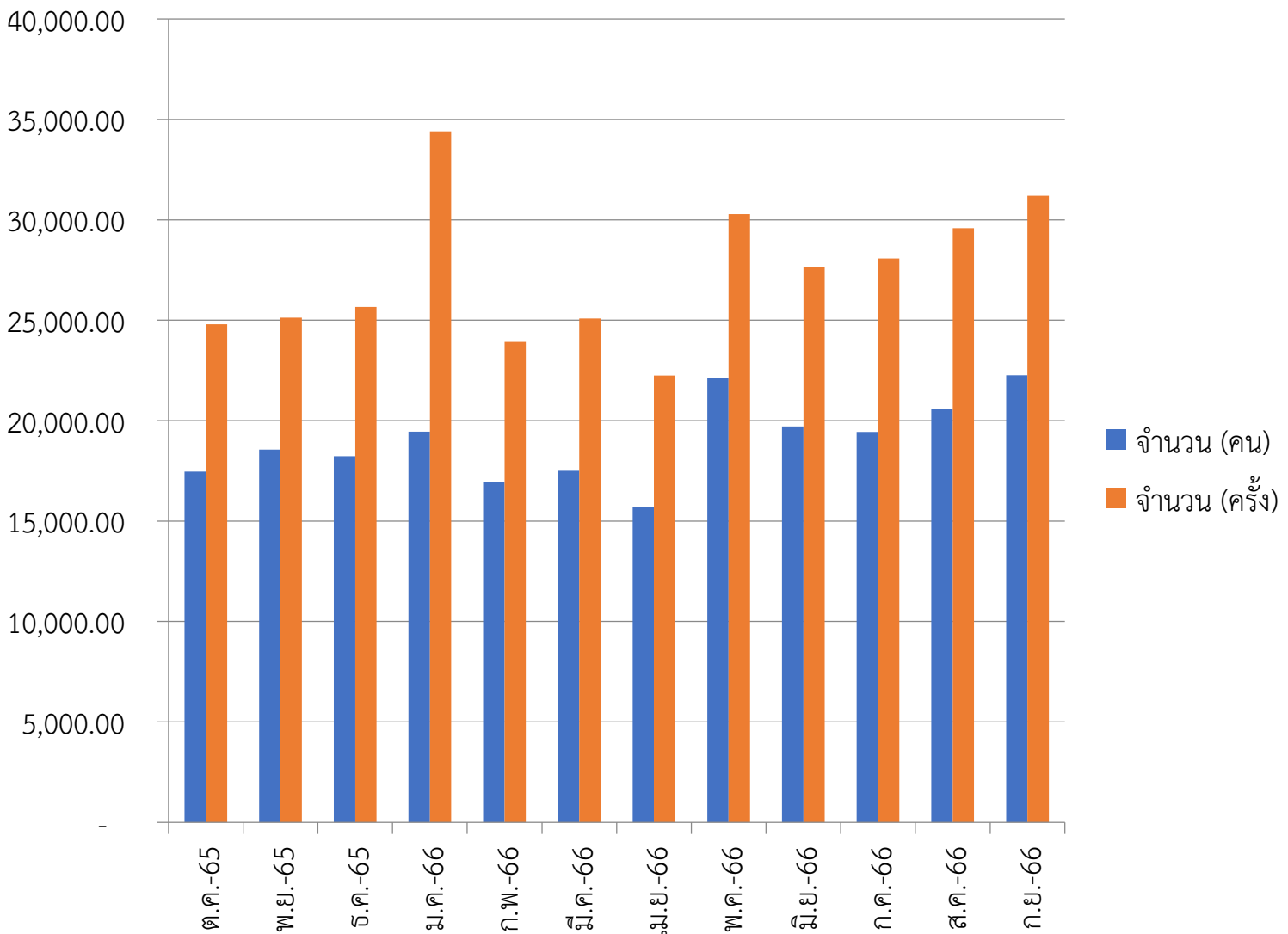
กราฟแสดงจำนวนครั้งผู้ป่วยใน (ครั้ง)



ผู้รับบริการที่เข้ามาใช้บริการ ณ จุดให้บริการ (Walk-in)

ข้อมูลสถิติประจำปีงบประมาณ 2566

เดือน	ต.ค.-65	พ.ย.-65	ธ.ค.-65	ม.ค.-66	ก.พ.-66	มี.ค.-66	เม.ย.-66	พ.ค.-66	มิ.ย.-66	ก.ค.-66	ส.ค.-66	ก.ย.-66
คน	17,458	18,557	18,229	19,453	16,943	17,508	15,692	22,129	19,711	19,441	20,582	22,255
ครั้ง	24,800	25,132	25,659	34,414	23,926	25,083	22,247	30,280	27,660	28,072	29,583	31,201



ผู้รับบริการผ่านช่องทาง E-Service

ข้อมูลสถิติประจำปีงบประมาณ 2566

เดือน	ต.ค.-65	พ.ย.-65	ธ.ค.-65	ม.ค.-66	ก.พ.-66	มี.ค.-66	เม.ย.-66	พ.ค.-66	มิ.ย.-66	ก.ค.-66	ส.ค.-66	ก.ย.-66
คน	31	2	27	37	39	41	39	45	42	36	38	35
ครั้ง	33	2	31	40	48	48	41	50	48	43	41	41

