



โครงการ

ห้องแยกโรค ICU

สถานที่

โรงพยาบาลสุราษฎร์ธานี

สถาปนิก

นายวิชาญ นานาอักษร

สถาปนิก

วิศวกรโยธา

วิศวกรโยธา

วิศวกรโยธา

วิศวกรโยธา

วิศวกรโยธา

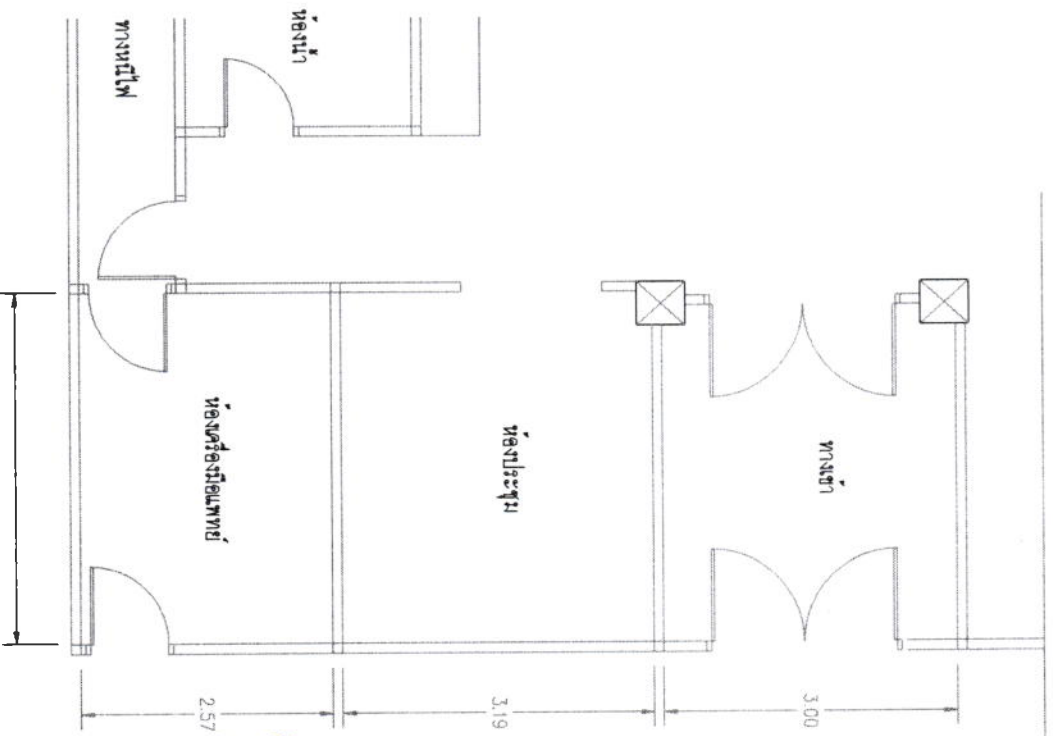
วิศวกรโยธา

วิศวกรโยธา

วิศวกรโยธา

วิศวกรโยธา

นายวิชาญ นานาอักษร
 วิศวกรโยธา
 บริษัท นานาอักษร วิศวกรรมโยธา



คณะกรรมการกำกับดูแลการปฏิบัติงานและคุณภาพ
 วัตถุประสงค์โครงการ
 นายวิชาญ นานาอักษร
 วิศวกรโยธา
 บริษัท นานาอักษร วิศวกรรมโยธา



โครงการ
ห้องผ่าตัด ICU

สถานที่
ห้อง ICU2 ชั้นตึก 2

ตัวอาคาร
อาคาร ๒ ชั้นตึก ๒ (อาคาร ๒ ชั้นตึก ๒)

สถาปนิก

วิศวกรโยธา

วิศวกรไฟฟ้า

วิศวกรเครื่องกล

ช่างเขียน

ช่างเขียน

วันที่
พ.ศ. ๒๕๖๕-๐๙-๒๒

ชื่อโครงการ

ช่างเขียน

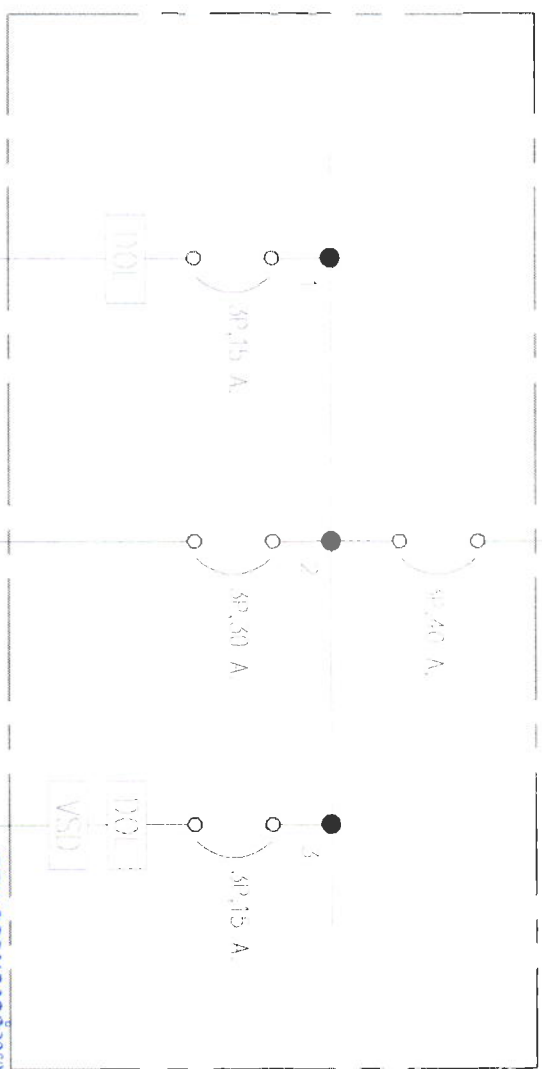
ช่างเขียน

บริษัท วิศวกรรม
ระบบปรับอากาศและระบายอากาศ
และพลังงานไฟฟ้า จำกัด

FCU-01

CDU-01

EXH-01



คณะกรรมการควบคุมอาคารและคุณภาพชีวิต
กรุงเทพมหานคร
ประชุมกรรมการ
อาคาร ๒ ชั้นตึก ๒
THZ กรรมการ



โครงการ

ห้องแยกโรค ICU

สถานที่
รพ. ICU 2 ชั้นตึก 2

สถาปนิก

บริษัท วิศวกรรมโยธา

วิศวกร

นาย วิชาญ

วิศวกรโยธา

วิศวกรโยธา

วิศวกรโยธา

วิศวกรโยธา

นาย วิชาญ

วิศวกรโยธา

นาย วิชาญ

วันที่ 22-9-59

เลขที่

22-9-59

เลขที่

22-9-59

เรื่อง ปรึกษาและ

ให้ดำเนินการก่อสร้าง

อาคาร

แยกโรค

รพ. ICU 2

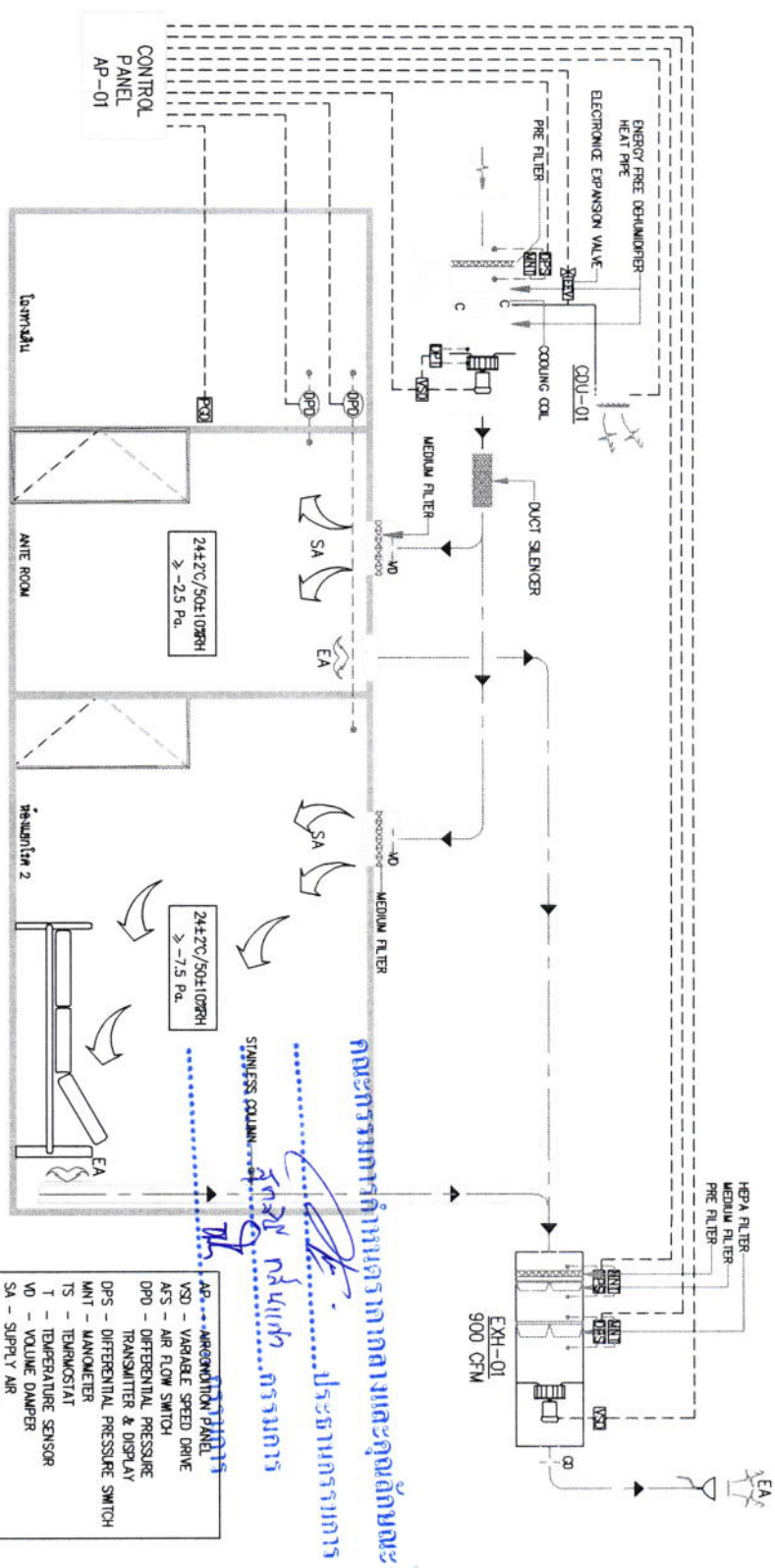
รพ. ICU 2

รพ. ICU 2

รพ. ICU 2

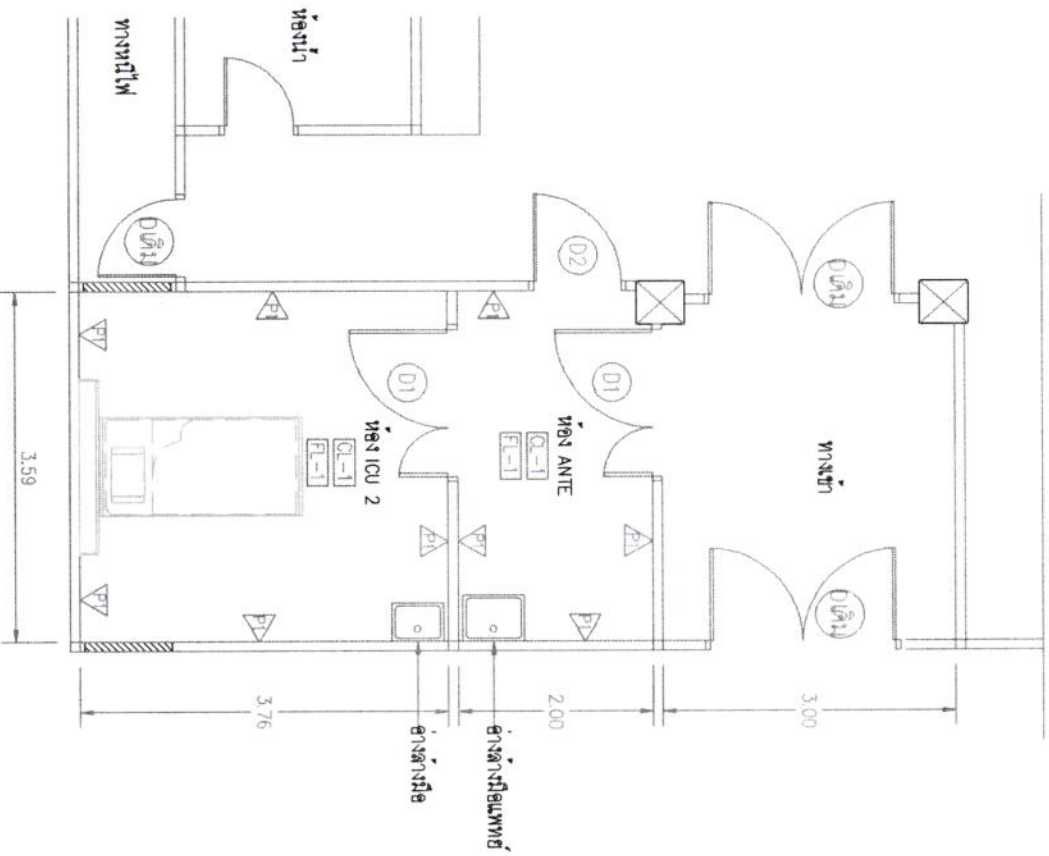
รพ. ICU 2

รพ. ICU 2



โดยคณะกรรมการปรึกษาการแพทย์และช่างเทคนิคเพื่อหาวิธีป้องกันแยกโรค 2

รพ. ปรึกษาแพทย์
 กรมการแพทย์ กระทรวงสาธารณสุข
 ชั้น 2 อาคาร 2 - รพ. ICU 2



รายละเอียด

- [FL-1] - ฝ้ากระเบื้องยางขนาดหน้า 2 มม. เชื่อมรอยต่อ
- [QL-1] - ฝ้าป้องกันรอยร้าวมีเซพทาิล EPOXY
- ===== - ผนังฉนวน
- zzzzzz - ผนังช่องใส่เบอร์ด์ ฉนวนฉนวน
- (D1) - ประตูฉุกเฉินแบบบานครึ่ง ชนิดทากนิตชา SEMI AIR TIGHT พร้อม DROP SEAL และ DOOR CLOSER
- (D2) - ประตูฉุกเฉินแบบบานเดียว ชนิดทากนิตชา SEMI AIR TIGHT พร้อม DROP SEAL และ DOOR CLOSER
- ▽ - ผนังทาสี EPOXY

คณะกรรมการทำมาตรฐานกลางและคุณลักษณะ

ประธานกรรมการ
[Signature]
 กรรมการ
[Signature]
 กรรมการ



กระทรวง
สาธารณสุขไทย ICU

สาขา
โรงพยาบาล โรงพยาบาล 2

สาขา
โรงพยาบาล โรงพยาบาล

สาขา

สาขา

สาขา

สาขา

สาขา

สาขา

วันที่ 22-9-59

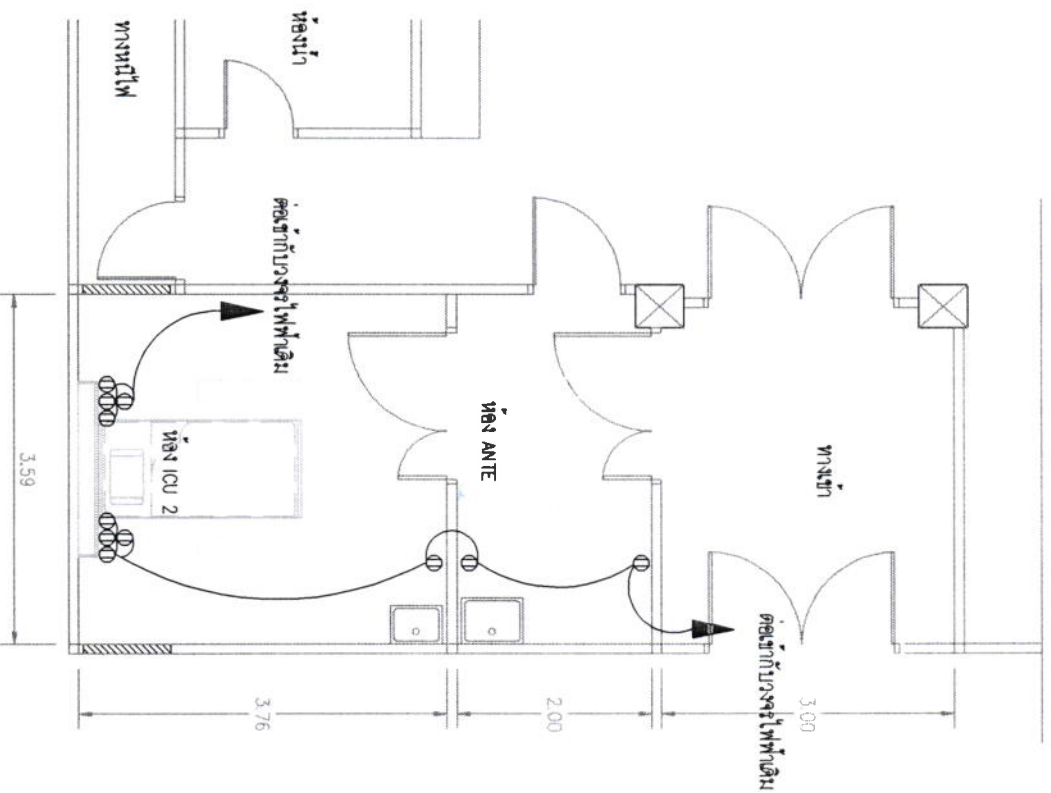
เอกสาร

คำสั่งที่ส่ง

สาขา

สาขา

ที่
 กรมส่งเสริมการแพทย์
 กรมการแพทย์
 กรมการแพทย์แผนกโรคทางกาย



สัญลักษณ์ระบบไฟฟ้า

- Ⓚ - ตู้รับคู่มือแบบ UNIVERSAL พร้อมซีดีใน ISA 250 VAC. ชนิดสูงจากพื้น 0.50 ม.
- x - สายไฟฟ้า THW จำนวน "x" เส้น เดินร้อยในท่อโลหะชนิด EMT.

คณะกรรมการกำหนดราคากลางและดูแลสัญญา
 ประธานกรรมการ
 กรรมการ
 กรรมการ



โรงพยาบาล
ห้องสมุดโรค ICU

สถานที่
 ห้อง ICU 2 ชั้นตึกที่ 2

จำนวน
 ๒

ชนิด

วัสดุ

ราคา

วันที่

เดือน

ปี

หน้า 22-9-59

เลขที่

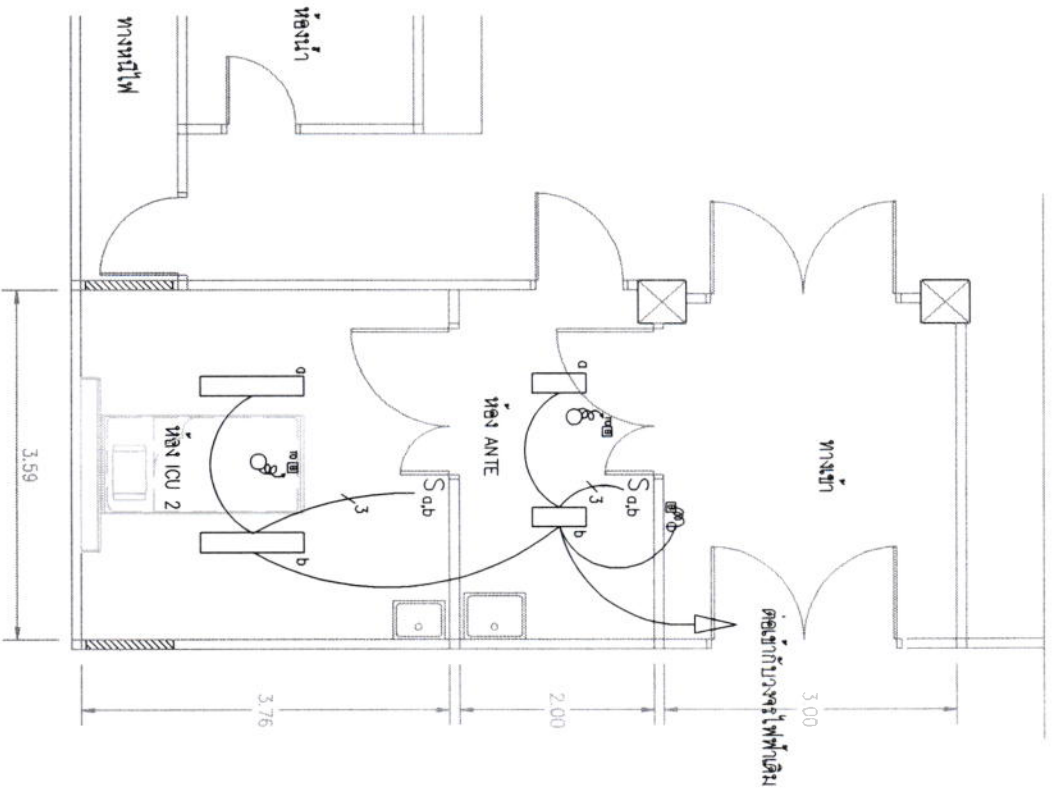
แบบร่าง

แบบร่าง

แบบร่าง

บริษัท
 บริษัท

บริษัท
 บริษัท



สัญลักษณ์ระบบไฟฟ้า

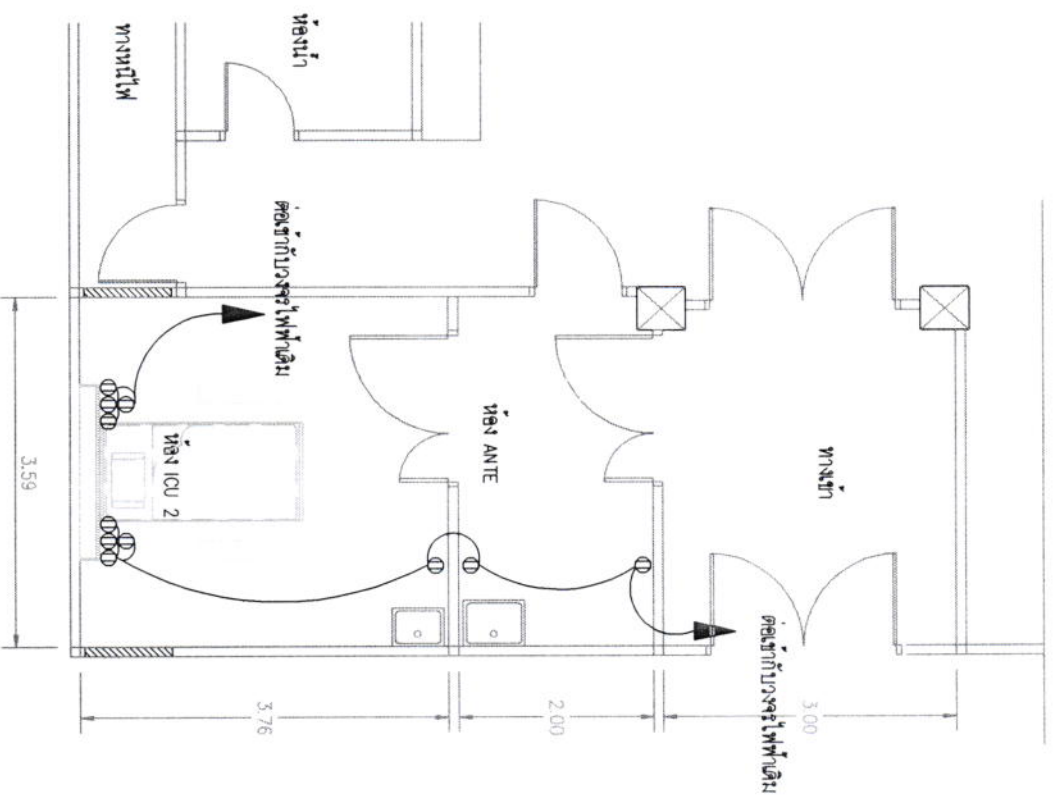
- - โคมไฟทำ หลอดฟลูออโรสเซสเซิลัม 2x35w การอบยาเสพติด (Clean Room Type)
- - โคมไฟทำ หลอดฟลูออโรสเซสเซิลัม 2x18w การอบยาเสพติด (Clean Room Type)
- S - สวิตช์ 1 ทาง 10A. 250 VAC. ติดสูงจากพื้น 1.20 ม
- - โคมไฟฉุกเฉิน Saded Lead Battery 12 V.
- - โคมไฟฉุกเฉิน Downlight 12 VDC. 4.5 w. LED สำหรับโคมไฟฉุกเฉิน
- ~ - สายไฟฟ้า THW จำนวน "x" เส้น เดินร้อยในท่อโลหะชนิด EMT.

คณะกรรมการกำกับดูแลการทดลองและอุปกรณ์คณะ

ประธานกรรมการ
 อุดมย์ นุ่มนาค
 กรรมการ
 กรรณการ



โครงการ	ห้องแยกโรค ICU
สถานที่	บ้านกลาง กรุงเทพมหานคร
วันที่ทำ	วันที่ 22-9-59
โดย	นายแพทย์
ตรวจสอบ	
วันที่	
ชื่อ	
ตำแหน่ง	
ชื่อ	
ตำแหน่ง	
ชื่อ	
ตำแหน่ง	



สัญลักษณ์ระบบไฟฟ้า

① - ตู้รับแรงดัน UNIVERSAL พร้อมมีชิ้น ISA. 250 VAC. คิดตั้งสูงจากพื้น 0.30 M

x - สายไฟฟ้า THW จำนวน "x" เส้น เดินร้อยในท่อโลหะชนิด ENT.

คณะกรรมการกึ่งนิตยารดากลางและกึ่งนิตยารดา
 ประธานกรรมการ
 กรรมการ
 กรรมการ
 กรรมการ



โครงการ
ห้องแยกโรค ICU

สถานที่
 ๓๑๑ ICU ชั้นตึกตึก 2

ดำเนินการ
 โดย บริษัท อีทีอี จำกัด (มหาชน)

สถาปนิก

วิศวกรโยธา

วิศวกรไฟฟ้า

วิศวกรสุขาภิบาล

ผู้ควบคุม
 งาน

วันสถาปนา

วันที่

เลขที่

เอกสาร

วันที่

บริษัท อีทีอี จำกัด
 อาคาร อีทีอี ๓๑๑ ชั้น 2
 ๓๑๑ อาคาร ๒-๓ อาคาร ๒-๓