



ประกาศโรงพยาบาลบ้านแพ้ว (องค์การมหาชน)
เรื่อง การจัดส่วนงานของกลุ่มภารกิจ

โดยที่เป็นการสมควรประกาศจัดส่วนงานของกลุ่มภารกิจ เพื่อให้การดำเนินงานของโรงพยาบาลบ้านแพ้ว (องค์การมหาชน) เป็นไปด้วยความเรียบร้อย มีประสิทธิภาพและเกิดประสิทธิผลสูงสุด ตลอดจนสอดคล้องกับโครงสร้างและการจัดแบ่งส่วนงานของโรงพยาบาลบ้านแพ้ว (องค์การมหาชน)

อาศัยอำนาจตามความในข้อ ๔ วรรคสองแห่งข้อบังคับคณะกรรมการโรงพยาบาลบ้านแพ้ว ว่าด้วยการจัดแบ่งส่วนงานและขอบเขตหน้าที่ของส่วนงานของโรงพยาบาลบ้านแพ้ว (องค์การมหาชน) พ.ศ. ๒๕๖๗ ประกอบกับมติคณะกรรมการโรงพยาบาลบ้านแพ้ว ในการประชุมครั้งที่ ๒/๒๕๖๗ เมื่อวันที่ ๒๙ กุมภาพันธ์ ๒๕๖๗ จึงจัดส่วนงานของกลุ่มภารกิจ โดยมีรายละเอียดดังต่อไปนี้

ข้อ ๑ ประกาศนี้เรียกว่า “ประกาศโรงพยาบาลบ้านแพ้ว (องค์การมหาชน) เรื่อง การจัดส่วนงานของกลุ่มภารกิจ”

ข้อ ๒ ประกาศนี้ให้ใช้บังคับตั้งแต่วันถัดจากวันประกาศเป็นต้นไป

ข้อ ๓ ในประกาศนี้

“กลุ่มภารกิจ” หมายความว่า การรวมของหน่วยงานระดับกลุ่มงาน ฝ่าย ศูนย์ และงานที่มีเป้าหมายหรือลักษณะภารกิจที่เกี่ยวข้องไว้ด้วยกัน และให้หมายความรวมถึงโรงพยาบาลเฉพาะทางและโรงพยาบาลสาขา ซึ่งมีผู้บริหารระดับสูง คือ รองผู้อำนวยการ หรือผู้บริหารระดับกลาง คือ ผู้ช่วยผู้อำนวยการ เป็นหัวหน้ากลุ่มภารกิจ

“กลุ่มงาน” คือ การรวมของหน่วยงานระดับงานและศูนย์ ที่รับผิดชอบงานหลัก มีบทบาทสำคัญในการปฏิบัติงานให้บรรลุเป้าหมายตามยุทธศาสตร์ ภารกิจ และเป้าหมายตามนโยบาย ซึ่งมีผู้บริหารระดับกลาง คือ ผู้ช่วยผู้อำนวยการ หรือผู้บริหารระดับต้น คือ หัวหน้าฝ่าย เป็นหัวหน้ากลุ่มงาน

“ฝ่าย” คือ การรวมของหน่วยงานระดับงานและศูนย์ ที่รับผิดชอบงานสนับสนุนขององค์กร มีบทบาทสำคัญในการปฏิบัติงานให้บรรลุเป้าหมายตามยุทธศาสตร์ ภารกิจ และเป้าหมายตามนโยบาย ซึ่งมีผู้บริหารระดับต้น คือ หัวหน้าฝ่าย เป็นหัวหน้าฝ่าย

“ศูนย์” คือ หน่วยงานที่ให้บริการทางการแพทย์ มีหัวหน้างานรับผิดชอบในการควบคุมการปฏิบัติงานให้บรรลุเป้าหมาย และให้หมายความรวมถึงคลินิก หัวหน้างานดำรงตำแหน่งประเภทวิชาการ ระดับอาวุโส

“งาน” หมายความว่า หน่วยงานที่มีการปฏิบัติงานประจำ มีเป้าหมายและผลผลิตเฉพาะเจาะจง และให้หมายความรวมถึงหอผู้ป่วย มีหัวหน้างานรับผิดชอบในการควบคุมการปฏิบัติงานให้บรรลุเป้าหมาย หัวหน้างานดำรงตำแหน่งประเภทวิชาการ ระดับอาวุโส

ข้อ ๔ ให้โรงพยาบาลบ้านแพ้ว (องค์การมหาชน) จัดแบ่งส่วนงาน ดังต่อไปนี้

(๑) โรงพยาบาลจักษุบ้านแพ้ว

(๒) กลุ่มภารกิจด้านหัวใจ

- (๓) กลุ่มภารกิจด้านธุรกิจสุขภาพ
- (๔) กลุ่มภารกิจสำนักงานสาขาในพื้นที่กรุงเทพมหานคร
- (๕) กลุ่มภารกิจโรงพยาบาลบ้านแพ้ว ในพื้นที่จังหวัดสมุทรสาคร
- (๖) กลุ่มภารกิจด้านบริหาร
- (๗) กลุ่มภารกิจพัฒนาธุรกิจและกลยุทธ์องค์กร (Foresight)
- (๘) กลุ่มภารกิจด้านการพยาบาล
- (๙) ฝ่ายตรวจสอบภายใน

ข้อ ๕ โรงพยาบาลจักษุบ้านแพ้ว แบ่งงานภายใน ดังต่อไปนี้

- (๑) คลินิกจักษุ
- (๒) หอผู้ป่วยจักษุ
- (๓) งานการตลาดและบริหารทั่วไป
- (๔) งานห้องผ่าตัดจักษุ
- (๕) ศูนย์หุ คอ จมูก
- (๖) ศูนย์ภูมิแพ้
- (๗) ศูนย์ตรวจการได้ยิน
- (๘) ศูนย์ตรวจการนอนหลับ
- (๙) งานห้องผ่าตัด หู คอ จมูก
- (๑๐) ศูนย์ความงาม

ข้อ ๖ กลุ่มภารกิจด้านหัวใจ แบ่งงานภายใน ดังต่อไปนี้

- (๑) คลินิกหัวใจและหลอดเลือด
- (๒) งานห้องปฏิบัติการสวนหัวใจและหลอดเลือด (Cath Lab)
- (๓) หอผู้ป่วยวิกฤติโรคหัวใจ (CCU)
- (๔) งานห้องผ่าตัดหัวใจ
- (๕) หอผู้ป่วยกึ่งวิกฤติ (semi ICU)

ข้อ ๗ กลุ่มภารกิจด้านธุรกิจสุขภาพ แบ่งงานภายใน ดังต่อไปนี้

- (๑) ศูนย์ตรวจสุขภาพเคลื่อนที่
- (๒) งานการตลาด
- (๓) ศูนย์สุขภาพดี (Check up)

ข้อ ๘ กลุ่มภารกิจสำนักงานสาขาในพื้นที่กรุงเทพมหานคร แบ่งงานภายใน ดังต่อไปนี้

- (๑) โรงพยาบาลบ้านแพ้ว (องค์การมหาชน) สาขาสาทร
- (๒) โรงพยาบาลบ้านแพ้ว (องค์การมหาชน) สาขาศูนย์ราชการเฉลิมพระเกียรติ ๘๐ พรรษา

๕ ธันวาคม ๒๕๕๐ (อายุรกรรม)

- (๓) โรงพยาบาลบ้านแพ้ว (องค์การมหาชน) สาขาศูนย์ราชการเฉลิมพระเกียรติ ๘๐ พรรษา

๕ ธันวาคม ๒๕๕๐ (ทันตกรรม)

- (๔) ศูนย์ล้างไตทางช่องท้องโรงพยาบาลบ้านแพ้ว (องค์การมหาชน) สาขาเจริญกรุง
- (๕) ศูนย์ไตเทียมโรงพยาบาลบ้านแพ้ว (องค์การมหาชน) สาขาเจริญกรุง
- (๖) ศูนย์ไตเทียมโรงพยาบาลบ้านแพ้ว (องค์การมหาชน) สาขาเทอดไท

ข้อ ๘ กลุ่มภารกิจโรงพยาบาลบ้านแพ้ว ในพื้นที่จังหวัดสมุทรสาคร ประกอบด้วย

(๑) กลุ่มงานด้านคลินิก แบ่งงานภายใน ดังต่อไปนี้

- (๑.๑) งานอายุรกรรม
- (๑.๒) งานสูติ-นรีเวชกรรม
- (๑.๓) งานกุมารเวชกรรม
- (๑.๔) งานศัลยกรรม
- (๑.๕) งานศัลยกรรมกระดูกและข้อ
- (๑.๖) งานจิตเวช
- (๑.๗) งานอุบัติเหตุและฉุกเฉิน (ER) และ EMS
- (๑.๘) งานทันตกรรม
- (๑.๙) งานคลินิกพิเศษ (Premium clinic)
- (๑.๑๐) ศูนย์พัฒนาการ
- (๑.๑๑) งานแพทย์แผนไทย
- (๑.๑๒) งานวิสัญญี

(๒) กลุ่มงานด้านเวชศาสตร์สุขภาพ แบ่งงานภายใน ดังต่อไปนี้

- (๒.๑) งานส่งเสริมสุขภาพ
- (๒.๒) งานป้องกันโรค
- (๒.๓) ศูนย์ชีวภิบาล
- (๒.๔) งานอาชีวเวชกรรม
- (๒.๕) ศูนย์ดูแลผู้สูงอายุและโรคเรื้อรังในชุมชน

(๓) กลุ่มงานด้านสนับสนุนคลินิก แบ่งงานภายใน ดังต่อไปนี้

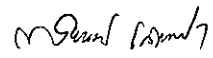
- (๓.๑) ฝ่ายเภสัชกรรม
 - (๓.๑.๑) งานเภสัชกรรมผู้ป่วยนอก
 - (๓.๑.๒) งานเภสัชกรรมผู้ป่วยใน
 - (๓.๑.๓) งานคลังเวชภัณฑ์ยา
 - (๓.๑.๔) งานจัดซื้อเวชภัณฑ์ยา
- (๓.๒) งานสนับสนุนคลินิกอื่นๆ ประกอบด้วยหน่วยงานดังต่อไปนี้
 - (๓.๒.๑) งานห้องปฏิบัติการ
 - (๓.๒.๒) งานรังสีวินิจฉัย
 - (๓.๒.๓) งานกายภาพบำบัด
 - (๓.๒.๔) งานเวชระเบียน
 - (๓.๒.๕) งานเวชสถิติ
 - (๓.๒.๖) งานรับ-ส่งต่อผู้ป่วย
 - (๓.๒.๗) งานโภชนาการ
 - (๓.๒.๘) ศูนย์ประกันชีวิต
 - (๓.๒.๙) งานเวรเปล
 - (๓.๒.๑๐) งานเครื่องมือแพทย์

- (๔) สำนักงานสาขาในจังหวัดสมุทรสาคร แบ่งงานภายใน ดังต่อไปนี้
- (๔.๑) โรงพยาบาลบ้านแพ้ว (องค์การมหาชน) สาขาพระรามสอง
 - (๔.๒) โรงพยาบาลบ้านแพ้ว (องค์การมหาชน) สาขาเกษตรพัฒนา
 - (๔.๓) โรงพยาบาลบ้านแพ้ว (องค์การมหาชน) สาขาหลักห้า
- ข้อ ๑๐ กลุ่มภารกิจด้านบริหาร ประกอบด้วย
- (๑) ฝ่ายอำนวยการ แบ่งงานภายใน ดังต่อไปนี้
- (๑.๑) งานอำนวยการ
 - (๑.๒) งานสารบรรณ
 - (๑.๓) งานซ่อมบำรุง
 - (๑.๔) งานศูนย์รถ
 - (๑.๕) งานรักษาความปลอดภัย
 - (๑.๖) งานทำความสะอาด
 - (๑.๗) งานสิ่งแวดล้อม
 - (๑.๘) งานโลจิสติกส์
 - (๑.๙) งานบริหารจัดการอาคาร
 - (๑.๑๐) งานพัสดุ
 - (๑.๑๑) งานคลังเวชภัณฑ์ที่มีใช้ยา
 - (๑.๑๒) งานศูนย์อาหาร
- (๒) ฝ่ายการเงิน การบัญชี และงบประมาณ แบ่งงานภายใน ดังต่อไปนี้
- (๒.๑) งานการบัญชี
 - (๒.๒) งานการเงิน
 - (๒.๓) งานวิเคราะห์ต้นทุน (Business Analysis)
 - (๒.๔) งานสิทธิประโยชน์
 - (๒.๕) งานแผน งบประมาณ และประเมินผล
- (๓) ฝ่ายทรัพยากรมนุษย์
- (๓.๑) งานบริหารทรัพยากรมนุษย์
 - (๓.๒) งานพัฒนาทรัพยากรมนุษย์
- (๔) งานเทคโนโลยีสารสนเทศ
- (๕) งานกฎหมาย
- ข้อ ๑๑ กลุ่มภารกิจพัฒนารัฐกิจและกลยุทธ์องค์กร (Foresight) ประกอบด้วย
- (๑) งานยุทธศาสตร์องค์กร แบ่งงานภายใน ดังต่อไปนี้
- (๑.๑) งานยุทธศาสตร์
 - (๑.๒) งานพัฒนาคุณภาพองค์กร
 - (๑.๓) งานสื่อสารองค์กร
- (๒) งานพัฒนาคุณภาพ แบ่งงานภายใน ดังต่อไปนี้
- (๒.๑) งานพัฒนาคุณภาพ
 - (๒.๒) งานป้องกันและควบคุมการติดเชื้อ
- (๓) ศูนย์วิจัยโรงพยาบาลบ้านแพ้ว (BGHRC)
- (๔) งานวิชาการ

ข้อ ๑๒ กลุ่มภารกิจด้านการพยาบาล แบ่งงานภายใน ดังต่อไปนี้

- (๑) งานบริหารการพยาบาล
- (๒) งานการพยาบาลผู้ป่วยนอก
- (๓) งานการพยาบาลผู้ป่วยใน
- (๔) งานการพยาบาลเฉพาะทาง

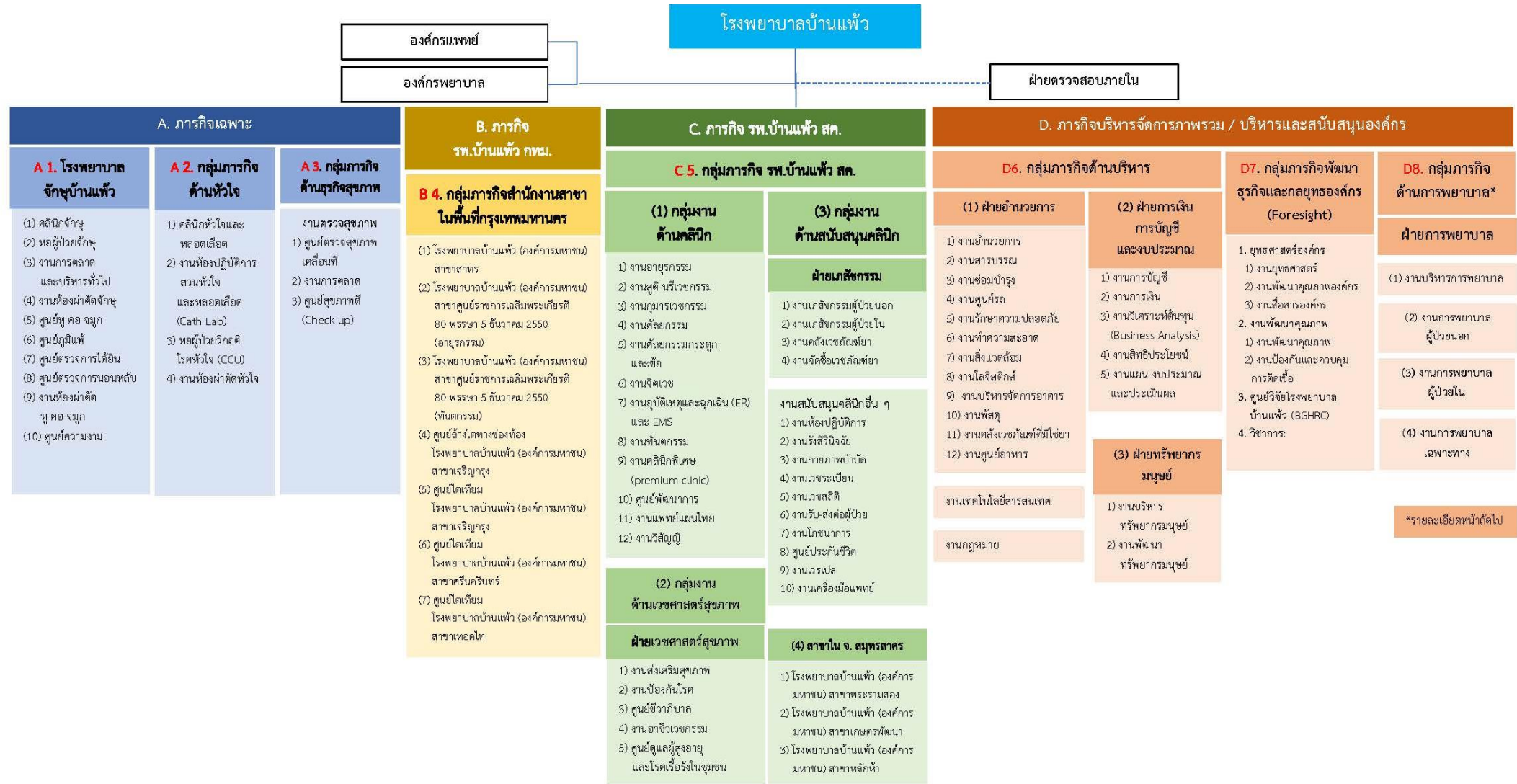
ประกาศ ณ วันที่ ๘ มีนาคม พ.ศ. ๒๕๖๗



(นางสาวณีย์ เกิดดอนแฝก)
ผู้อำนวยการโรงพยาบาลบ้านแพ้ว

เอกสารแนบท้ายประกาศโรงพยาบาลบ้านแพ้ว (องค์การมหาชน) เรื่อง การจัดส่วนงานของกลุ่มภารกิจ

โครงสร้างการจัดส่วนงานโรงพยาบาลบ้านแพ้ว (องค์การมหาชน)



โครงสร้างการจัดส่วนงานโรงพยาบาลบ้านแพ้ว (องค์การมหาชน) (ต่อ)

D8. กลุ่มภารกิจด้านการพยาบาล

- 1) งานบริหารการพยาบาล
- 2) งานการพยาบาลผู้ป่วยนอก (1)
- 3) งานการพยาบาลผู้ป่วยใน (2)
- 4) งานการพยาบาลเฉพาะทาง (3)

ฝ่ายการพยาบาล

งานบริหารการพยาบาล

(1) งานการพยาบาลผู้ป่วยนอก

- 1) งานผู้ป่วยนอกอายุรกรรม
- 2) งานผู้ป่วยนอกสูติ - นรีเวชกรรม
- 3) งานผู้ป่วยนอกกุมารเวชกรรม
- 4) งานผู้ป่วยนอกศัลยกรรมทั่วไป และระบบทางเดินปัสสาวะ
- 5) งานผู้ป่วยนอกศัลยกรรมกระดูกและข้อ
- 6) งานผู้ป่วยนอกจิตเวช
- 7) งานคลินิกพิเศษ (Premium clinic)
- 8) ห้องสังเกตอาการ
- 9) งานอุบัติเหตุและฉุกเฉิน (ER) และ EMS

- 10) คลินิกจักษุ
- 11) ศูนย์หู คอ จมูก
- 12) ศูนย์ภูมิแพ้
- 13) งานผู้ป่วยนอก สาขาสาธา
- 14) งานผู้ป่วยนอก สาขาศูนย์ราชการ
- 15) งานผู้ป่วยนอก สาขาพระรามสอง
- 16) งานผู้ป่วยนอก สาขาเกษตรพัฒนา
- 17) งานผู้ป่วยนอก สาขาหลักห้า
- 18) ศูนย์ชีวภีบาล

- 19) ศูนย์รับเรื่องร้องเรียน + call center
- 20) งานจ่ายกลาง

(2) งานการพยาบาลผู้ป่วยใน

- 1) หอผู้ป่วยอายุรกรรมชาย
- 2) หอผู้ป่วยอายุรกรรมหญิง
- 3) หอผู้ป่วยสูติ-นรีเวชกรรม
- 4) หอผู้ป่วยกุมารเวชกรรม และ NICU
- 5) หอผู้ป่วยศัลยกรรมหญิง
- 6) งานผู้ป่วยศัลยกรรมชาย
- 7) หอผู้ป่วยศัลยกรรมกระดูกและข้อ
- 8) หอผู้ป่วยพิเศษ 3 (A)
- 9) หอผู้ป่วยพิเศษ 3 (B)
- 10) หอผู้ป่วยพิเศษ 4 (A)
- 11) หอผู้ป่วยพิเศษ 4 (B)
- 12) หอผู้ป่วยพิเศษ ชั้น 6
- 13) หอผู้ป่วยพิเศษ ชั้น 7
- 14) หอผู้ป่วยพิเศษ ชั้น 8
- 15) หอผู้ป่วยพิเศษ ชั้น 9
- 16) หอผู้ป่วยพิเศษ ชั้น 10

- 17) หอผู้ป่วยจักษุ

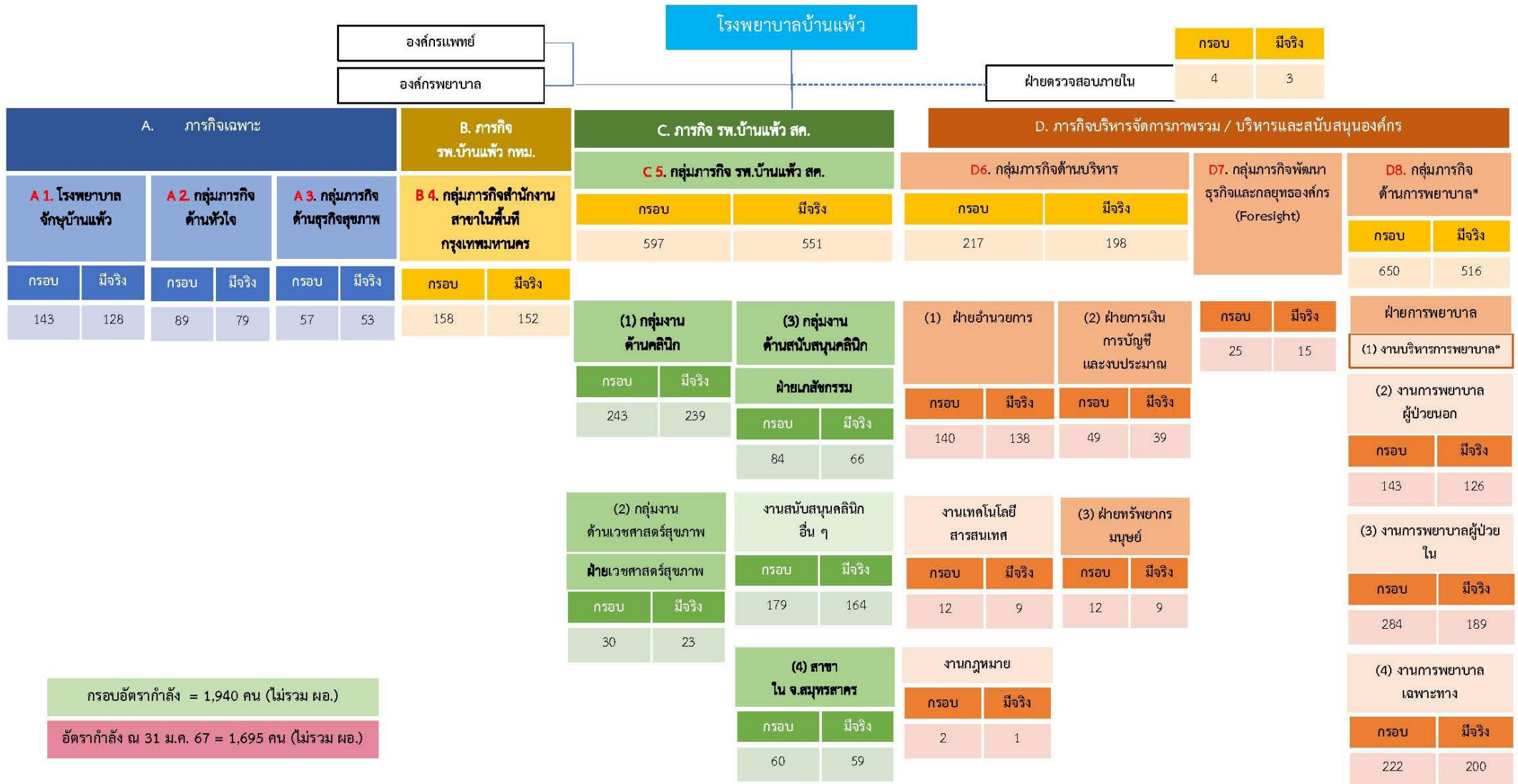
(3) งานการพยาบาลเฉพาะทาง

- 1) หออภิบาลผู้ป่วยโรคหลอดเลือดสมอง (Stroke)
- 2) หอผู้ป่วยวิกฤติ 1 (ICU 1)
- 3) หอผู้ป่วยวิกฤติ 2 (ICU 2)
- 4) งานห้องคลอด
- 5) งานห้องผ่าตัด
- 6) ศูนย์ส่องกล้อง
- 7) งานวิสัญญี
- 8) ศูนย์เคมีบำบัดและโรคเลือด
- 9) งานไตเทียม จ. สมุทรสาคร
- 10) งานล้างไตทางช่องท้อง จ. สมุทรสาคร
- 11) ศูนย์ไตเทียม กทม.
- 12) ศูนย์ล้างไตทางช่องท้อง กทม.
- 13) คลินิกหัวใจและหลอดเลือด
- 14) หอผู้ป่วยกึ่งวิกฤติ (semi ICU)
- 13) ห้องปฏิบัติการสวนหัวใจและหลอดเลือด (Cath Lab)
- 14) หอผู้ป่วยวิกฤติโรคหัวใจ (CCU)
- 15) งานห้องผ่าตัดหัวใจ
- 16) งานห้องผ่าตัดจักษุ

หมายเหตุ ความหมายของสีตัวหนังสือ

- สีเขียว คือ งานด้านการพยาบาลใน จ.สมุทรสาคร
- สีฟ้า คือ งานด้านการพยาบาลที่อยู่กับภารกิจเฉพาะ และภารกิจ รพ.บ้านแพ้ว กทม.
- สีแดง คือ งานที่ต้องมีพยาบาลรับผิดชอบดูแล

โครงสร้างการจัดส่วนงานโรงพยาบาลบ้านแพ้ว (องค์การมหาชน) (ต่อ)



*ไม่มีอัตรากำลัง